

LEADER IN THE CRANE BUSINESS

호이스트크레인 제작 설치 및 크레인에 관련된 부자재를 전문으로 취급하는
진도호이스트크레인(주)입니다.

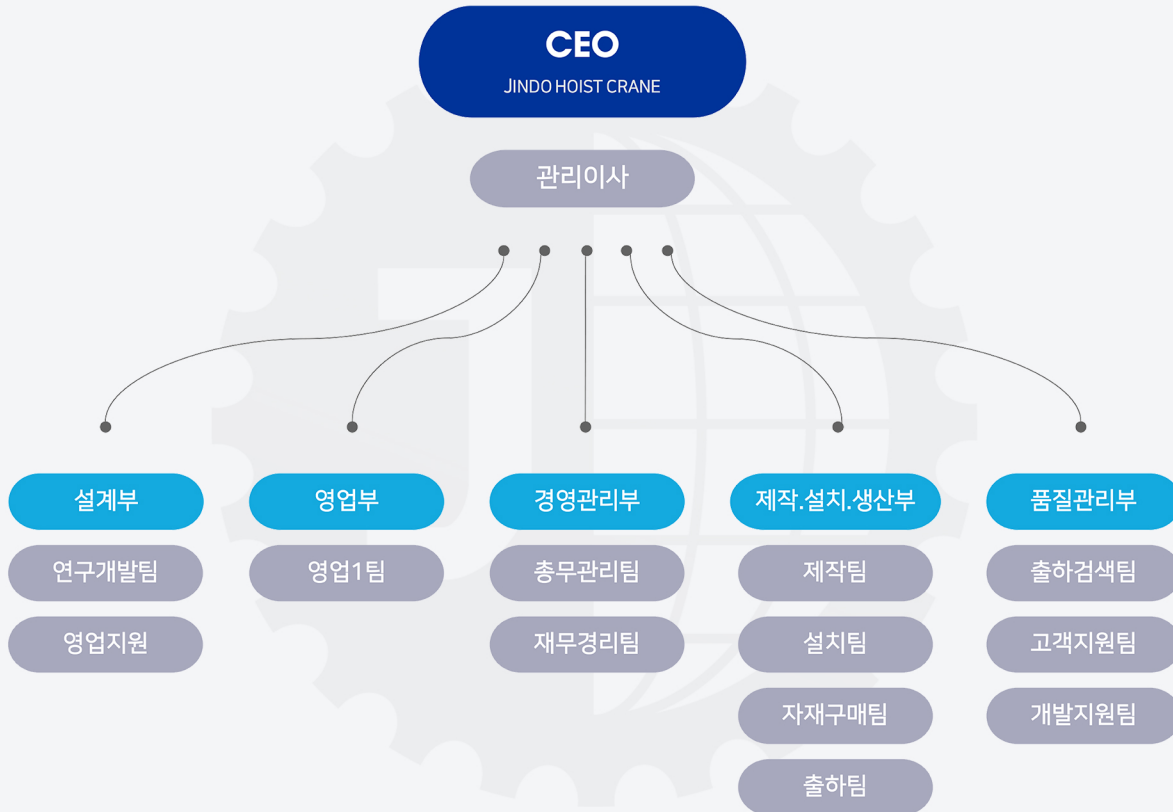
저희는 정직, 신뢰, 발전이라는 경영철학의 정신 아래 1991년 창업한 이후로
오늘에 이르기까지 저희 회사가 발전 할 수 있었던 것은 제품 하나하나에 대한
전 직원의 애착과 끊임없는 연구 개발의 결실이 있었으며 무엇보다도
진도호이스트크레인(주)를 아껴주시고 이끌어 주신 여러분의 지속적인
격려와 관심이 있었기에 가능했다는 것을 믿어 의심치 않습니다.

진도호이스트크레인(주)는 한발 앞서가는 기업으로 성장하기 위해 기술혁신을
통한 신제품 개발과 합리적 경영관리 및 원가절감을 기반으로 품질 향상과
경쟁력 확보 및 고객의 바램을 충족시키기 위하여 좀 더 진보된 제품 안전한
제품을 만들기 위해 최선에 노력을 다할 것을 약속드립니다. 감사합니다.



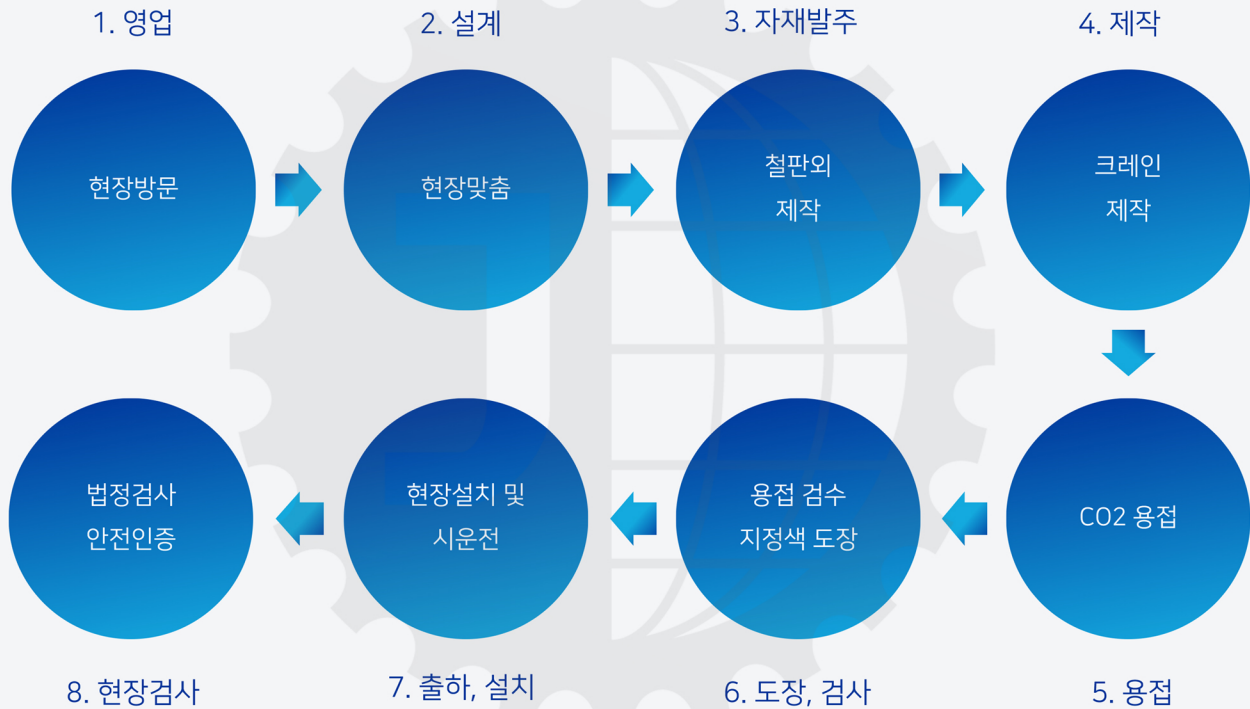
조직도

최고의 개발력, 생산력을 보유한 벤처기업



Description	Specification	Q.ty	Maker	Remark	Description	Specification	Q.ty	Maker	Remark
Semi Gantry Crane	15 Ton	1	HYUNDA		CO2 Auto Welding M/C	CPK-8B	2	DAEWOO	
O/H Crane	10 Ton	1	HYUNDA		Dry Oven(Welding rod	50Kg	1	YU JIN WELING	
O/H Crane	5 Ton	3	HYUNDA		Welding Stainless Cleaner	YJ1200	1	YU JIN WELING	
O/H Crane	5+5TON	1	KUK DO		Automatic GAS Cutting	YK-300	1	YU KWANG	
O/H Crane	2.8Ton	6	LK		Plasma Cutting M/C	100A	1	YU JIN WELING	
O/H Crane	3Ton	1	LK		Magnetic Drilling M/C	2HP, D23mm	2	YONG SU	
O/H Crane	2Ton	1	LK		Portable Cutting M/C	HC-16H	1	KEYANG	
O/H Crane	1Ton	1	LK		Compressor	10HP	1	HAN SHIN	
O/H Crane	0.5Ton	1	LK		Bench Grinder	5", 6"	8	HYO JIN	
Magnetic Drilling M/C	2HP, D23mm	7	YONG SU		Bench Grinder	10"	1	ALLWIN	
Bench Grinder	5", 6"	4	HYO JIN		Portable Grinder	100BV	2	KEYANG	
					Portable Grinder	180FB	2	KEYANG	

자재 납품 공정



제품소개 | 천장크레인



더블 거더 (Double Girder)

두개의 거더가 있는 크레인으로 더 높은 용량과 긴 Span(폭)이 필요한 대용량 중장비에 권장합니다.

주행레일 상면과 건물 천정공간이 클 때 사용되며, 정기적으로 무거운 짐을 들어올리는데 적합합니다.

대용량의 중장비 생산과 운송에 이상적입니다.

용량 : 2 ton - 70 ton



싱글 거더 (Single Girder)

경량 또는 중량 규모의 짧은 Span에 많이 사용됩니다.

주행레일 상면과 건물 천정과와의 간격이 제한된 시설에 이상적인 솔루션이 될 수 있습니다.

간단한 구조로 가격이 저렴하고, 간단한 하역작업에 효과적입니다

용량 : 2 ton - 10 ton

제품소개 | 세미 겐트리 크레인 (Semi Gantry Crane, Bridge Crane)

7 페이지



지면의 주행레일 위에 1개의 교각을 설치하고, 나머지 1개는 건물 외벽 등 구조물을 이용하여 레일을 만드는 형태로서 "ㄱ"모형을 한 형태의 크레인을 말합니다.

겐트리 크레인과 비슷하나 다리구조물 한 측면을 작업장 건물에 주행레일을 설치하여 사용됩니다.

현장 상황에 따라 옥내,옥외 다양한 설비가 가능합니다

한쪽 구동부는 건물의 BRACKET에 거치하고 반대쪽은 일반 주행 레일을 설치하여 토목기초 비용과 자재비용이 절감되는 경제적인 모델입니다.

겐트리크레인에 비해 비교적 저렴한 가격으로 비슷한 효용을 발휘 할 수 있습니다.

용량 : 2 ton - 50 ton

제품소개 | 겐트리 크레인 (Gantry Crane)

8 페이지



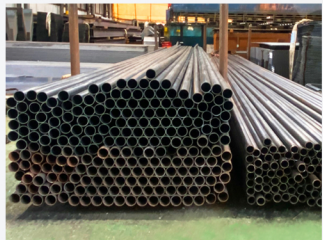
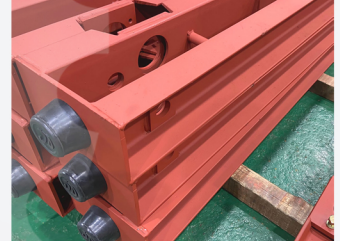
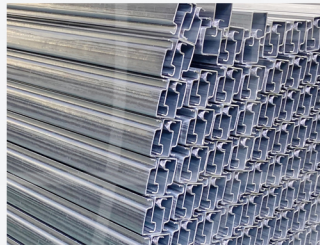
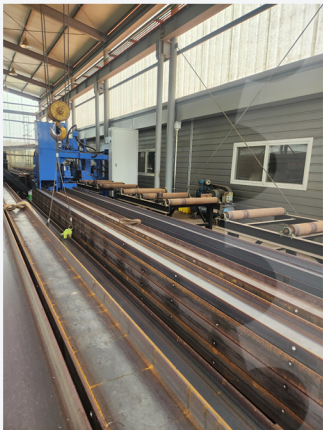
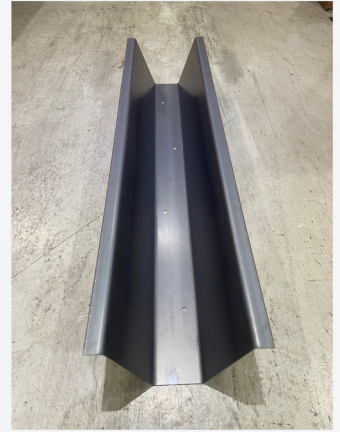
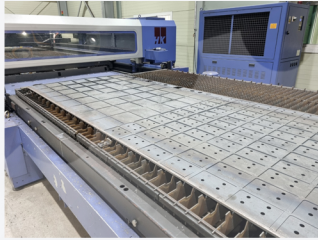
지면에 설치된 2개의 다리가 있는 CRANE으로
거치물(공장구조물) 등에 영향을 받지않고 주로
옥외공간에 설치되며, 옥내에도 설치가 가능합니다.

대형화물의 하역이나 거대 증장비 이동 작업에
적합합니다.

제한없는 높이와 넓이로 설치 가능하여 조선, 중공업과
같은 대형 제작용 작업장에서 효율적으로 이용되고
있습니다

세계에서 가장 무거운 하중 중 일부를 들어 올릴 수 있는
거대한 겐트리카레인에서부터, 자동차 엔진을 차량에서
들어 올리는 것과 같은 작업에 사용되는 소형크레인에
이르기까지 규모가 다양하며, 그것들을 '포털 크레인'
이라고도 합니다.

용량 : 2 ton - 100 ton



Thank you so much